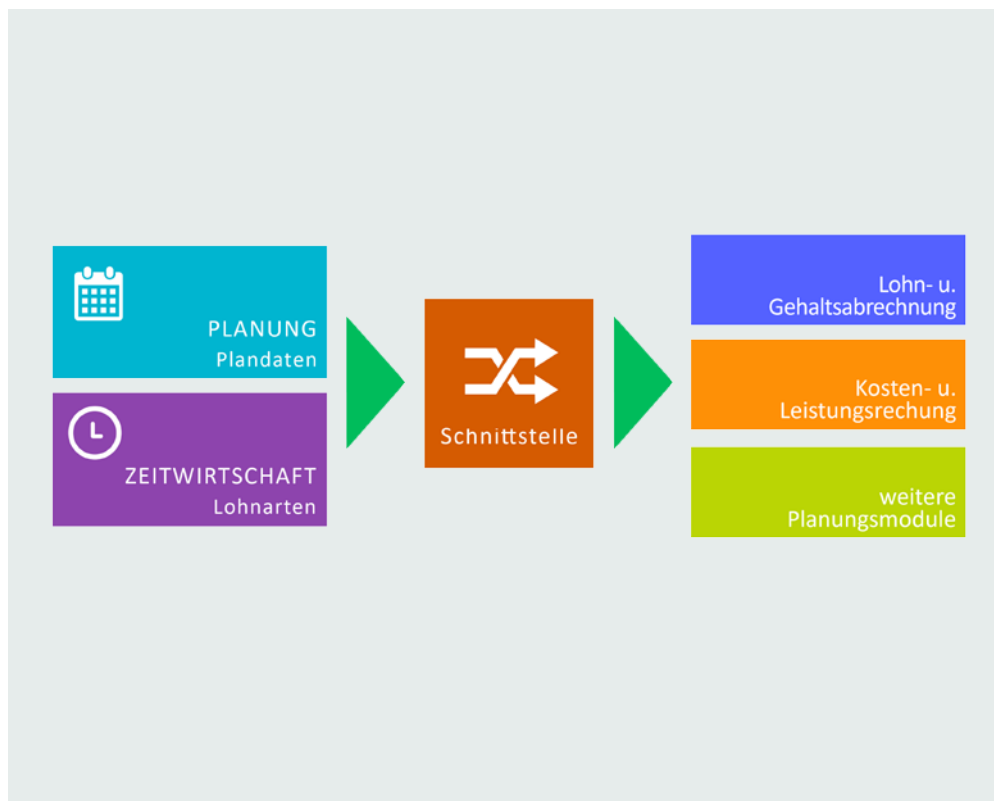


plano Schnittstelle

Sichere Übermittlung aller Daten.



Variabel

Freie Wahl von Abrechnungsperioden und Rückrechnungszeiträumen

Zielstrebig

Durch umfangreiche Formatierungsmöglichkeiten können die Daten direkt dem Zielsystem zugeführt werden

Sicherheit

Nur durch Verantwortliche freigegebene Daten werden durch differenzierte Freigabeverfahren in die Übermittlung einbezogen

Simulieren

Ein Schnittstellenlauf kann getestet werden ohne die Protokollierung bzw. Rückrechnung zu beeinflussen



Kunde

„Professionelle und vertrauensvolle Zusammenarbeit, sehr gute Berücksichtigung von Kundenwünschen.“

Edward George DeLisle, 1&1

plano Schnittstelle ist ein Schnittstellenmodul der Personaleinsatzplanungssoftware von SP-EXPERT.

Mit dieser Schnittstelle können Entgeltbelege und Lohnarten auf flexible Weise für die Übergabe an verschiedene Lohn- und Gehaltsabrechnungssysteme (z.B. von SAP HR, DATEV, PAISY, BMD) aufbereitet werden. Es können die vorhandenen An- und Abwesenheitszeiten (ganz- und untertäglich) nach Ihren Wünschen formatiert und zusammengefasst werden, bevor Sie diese an Ihr Lohn- und Gehaltssystem übermitteln.

Vorteile und technische Vorzüge:

- Übersicht aller Schnittstellenläufe und deren Ausführungsstatus
- Nachlieferung bei Datenverlust in Fremdsystemen
- Kein Scripting, einfache Parametrierung
- Nahtlose Integration in die bestehende SP-Expert-Infrastruktur

Weitere Vorzüge:

- Freie Wahl von Abrechnungsperioden und Rückrechnungszeiträumen
- Keine manuellen Korrekturbuchungen durch Protokollierung und Rückrechnung nötig
- Verhinderung der Übermittlung von noch nicht fertig geprüften Daten durch differenzierte Freigabeverfahren
- Durchführung von Testläufen zur Prüfung der korrekter Datenübermittlung
- Frei definierbare Vor- und Nachlaufsätze mit Konsistenzprüfung
- Eigener Aufgabenplaner zum Einplanen von automatisierten Abläufen

plano Schnittstelle lässt sich effektiv kombinieren mit:



✉ vertrieb@planopunkt.de

☎ +49 (0) 3677 689787-0

🌐 www.planopunkt.de

plano Schnittstelle

Sichere Übermittlung aller Daten.

Den Einstiegspunkt in das Modul plano Schnittstelle stellt die Übersicht über die konfigurierten Schnittstellen sowie deren Ausführungshistorie dar. Hier werden die verschiedenen konfigurierten Schnittstellen hinzugefügt und verwaltet. Neben der Möglichkeit der Freigabe von Daten können Test-, Live- oder Korrekturläufe durchgeführt werden.

Die Schnittstelle ermöglicht es, Entgeltbelege oder andere in SP-Expert berechnete Lohnarten in bestimmter Art und

Format zu formatieren, bevor diese für die Übermittlung an ein anderes System exportiert werden. Die intern berechneten Lohnarten lassen sich beim Export über sogenannte Umsetztabelle auf externe Bezeichner zuordnen, so dass ein sonst außerhalb der Anwendung erfolgreiches Mapping entfallen kann. Die Schnittstelle kann also mit einer Protokollierung sowie Rückrechnung bereits übermittelter Datensätze betrieben werden.

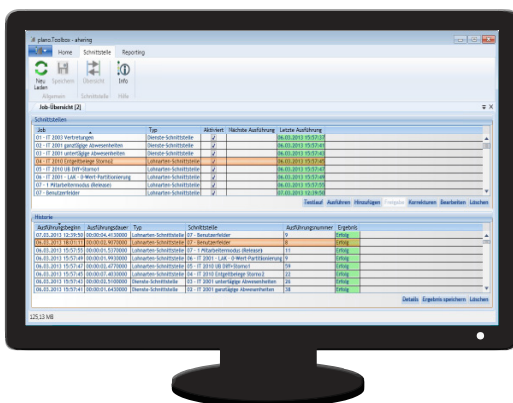


Identisch
Einheitliche Verarbeitung und Abwicklung aller Plandaten- und Lohnarten-Schnittstellen

Übersichtlich
Stets alle Schnittstellenläufe und deren Ausführungsstatus in einer Übersicht

Sicherheit
Nachlieferung einmalig exportierter Daten bei Datenverlust in den Fremdsystemen

Kein Scripting
Einfache Parametrierung bei Anpassungen durch die Endanwender bzw. Key-User möglich



Ändern sich die Daten in SP-Expert aufgrund einer Neuberechnung oder Neubewertung, so können die zuletzt übermittelten Werte über verschiedene Stornoverfahren erneut exportiert und somit im Zielsystem automatisiert korrigiert werden. Ein manuelles Korrigieren entfällt somit. Weiter können die in SP-Expert enthaltenen Plandaten an andere Systeme übermittelt werden. Die Plandaten umfassen dabei An- und Abwesenheiten sowie untertägige Dienstzeiten, Pausen oder Tätigkeiten von Mitarbeitern einer beliebigen Planebene.

plano Schnittstelle lässt sich effektiv kombinieren mit:

